



## <아이티에스코 어떤 회사인가요?>

### Q. 아이티에스코는 어떤 회사인가요?

A. 아이티에스코는 1998년 창립 이후 증권사 주문 시스템 개발을 시작으로 금융 솔루션을 전문으로 만들어온 회사입니다. 글로벌 시장의 다양한 금융 상품 구조를 연구하고 금융상품의 Life Cycle을 표준화하며 과감한 R&D 투자로 장외파생상품 업무 지원 솔루션 "SYMPHONY"를 출시하였습니다. 아이티에스코는 IT 전문가들을 통해 설계 및 개발의 자동화 플랫폼 환경을 구축하여 안정화된 서비스를 제공하고, 금융 전문가들과 함께 세계 금융 기술의 표준화에 앞장서 글로벌 시장에서의 경쟁력을 키워가고 있습니다. 또한 장외파생상품 뿐 아니라 금융 시장 상황에 맞는 다양한 솔루션을 제공함으로써 독보적인 금융 솔루션 제공 업체로 자리 잡고 있습니다.

### Q. 아이티에스코의 인재상은 무엇인가요?

A. **Identity**, 자신을 가치 있게 여기는 사람입니다. 자신을 사랑하는 마음을 다른 이와 나눌 수 있는 사람을 원합니다. **Teamwork**, 협동하는 사람입니다. 회사, 고객, 동료, 가족 등을 존중하는 마음으로 함께 협동할 수 있는 사람을 원합니다. **Specialist**, 전문성을 가진 사람입니다. 전문가적 마인드로 삶과 일에 주체가 되는 사람을 원합니다. **Challenge**, 도전하는 사람입니다. 현실에 안주하지 않고 변화를 두려워하지 않는 적극적이고 창의적인 사람을 원합니다. **Openness**, 열린 마음을 가진 사람입니다. 다양한 분야에 대한 관심과 창의적인 태도로 함께 성장해 갈 수 있는 사람을 원합니다.

### Q. 어떤 소프트웨어를 만드나요?

A. 저희가 만드는 소프트웨어는 "SYMPHONY"라는 이름의 종합 금융상품 관리 시스템입니다. 특히 **장외파생상품**이라는 금융상품을 주로 다루고 있습니다. 파생상품을 처음 접하는 분들도 있겠지만 영화 빅쇼트를 보신 분, 2008년 금융 위기의 서브 프라임 모기지 사태나 환율 키코(KIKO)에 대한 뉴스를 접하신 분, 해외 금리와 연계된 DLF 상품의 원금 손실, 동학개미들의 ETF 매수나 하락장을 기대한 Inverse 상품이나 선물, 옵션 등을 들어본 분들은 이미 파생상품을 알고 계십니다^^

그럼 간단하게 SYMPHONY를 소개해 볼까요

- 금융상품 정보를 관리하며, 다양한 수리 금융 공학을 통해 **금융 상품의 적정 가격**을 산출합니다.



**Equity Notes Terms and Conditions for EQ Step Down KI Note Buy\_20160207\_1**

당행명칭: 우로비(비보장)=EQ Step Down KI Note

Party A: Seller : Counter Party Position  
Party B: Buyer : My Position

Position: Long

Notional Amount: KRW 10,000

Effective Date: 2016/02/07  
Expiry Date: 2018/08/07

Business Day Conventions: HKEX (홍콩증권거래소), KRX (한국증권선물거래소 국가증권시장본부), NYSE (뉴욕증권거래소)

Expiry Settlement: Payable by Party A  
Settlement Amount: ₩ ((Pay Rate + 100.00%) \* 10,000)  
If Redemption Event occurs, the Redemption Pay Rate shall be Pay Rate.

Settlement Date: 2018/08/07, 0 Business Days after Expiry Date  
Settlement Business Day Convention: Seoul, Modified Following

Redemption Event: If the Redemption Conditions is satisfied, the Redemption Event is deemed to have occurred and this transaction will be termi

Redemption Period: Semi-Annually, from 2016/02/07 to 2018/08/07

Period	Redemption Date	Settle Date
1	2016/08/08	2016/08/08

**Payoff**

The graph shows the payoff structure for the equity note, plotting the payoff amount against the underlying asset price. The payoff is zero until the asset price reaches a certain level, after which it increases linearly.

- **손익 관리** 및 금융상품 관리를 위한 다양한 업무를 지원합니다.

## Evaluation Report

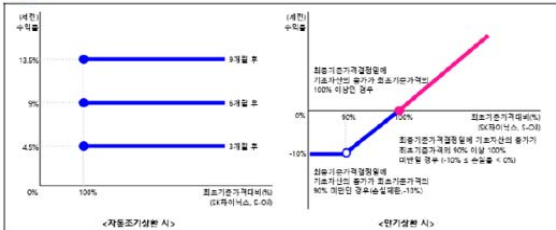
파생결합사채(ELB) 매도\_20180205\_1

작성기준일:2019.01.21

### 상품상세

기초자산	SK하이닉스, S-Oil	상환주기	1년 / 3개월
수익률	- 조건 충족 시 : 조기상환 연 18%(세전) - 조건 미 충족 시 : -10% ~ 0% (원금손실가능)	최고수익률	조기상환 연 18%(세전)
최초기준가격결정일	2018.02.05 (당일종가)		

### 손익구조

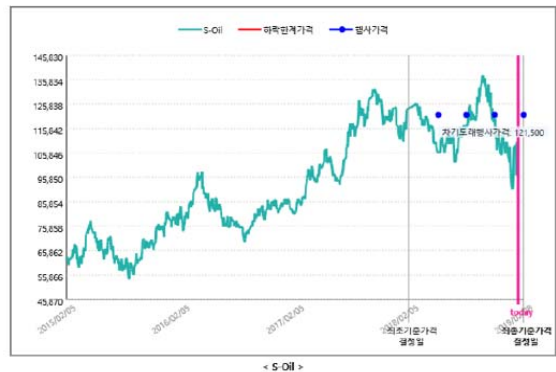
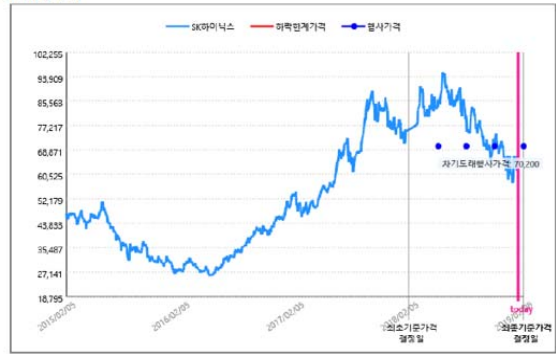


### 세부일정 및 상황 조건

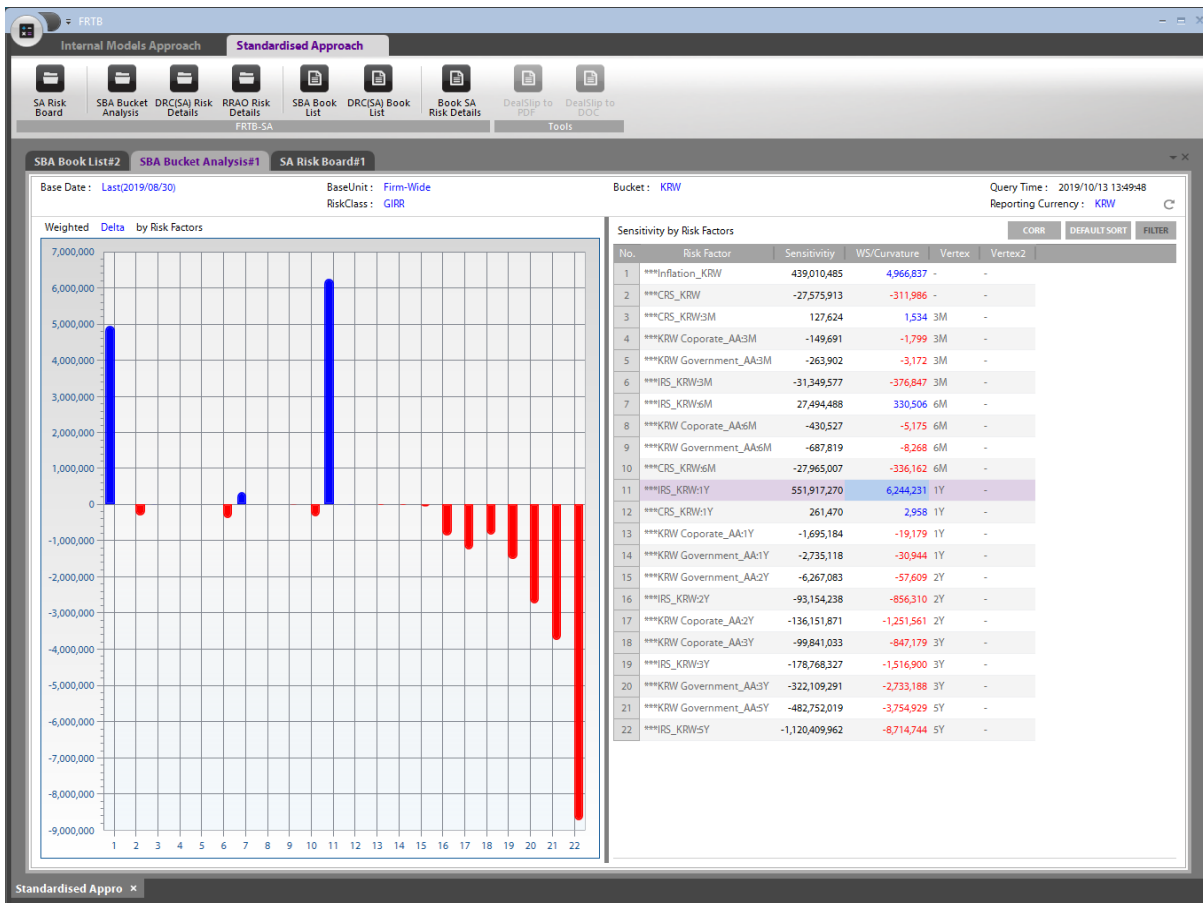
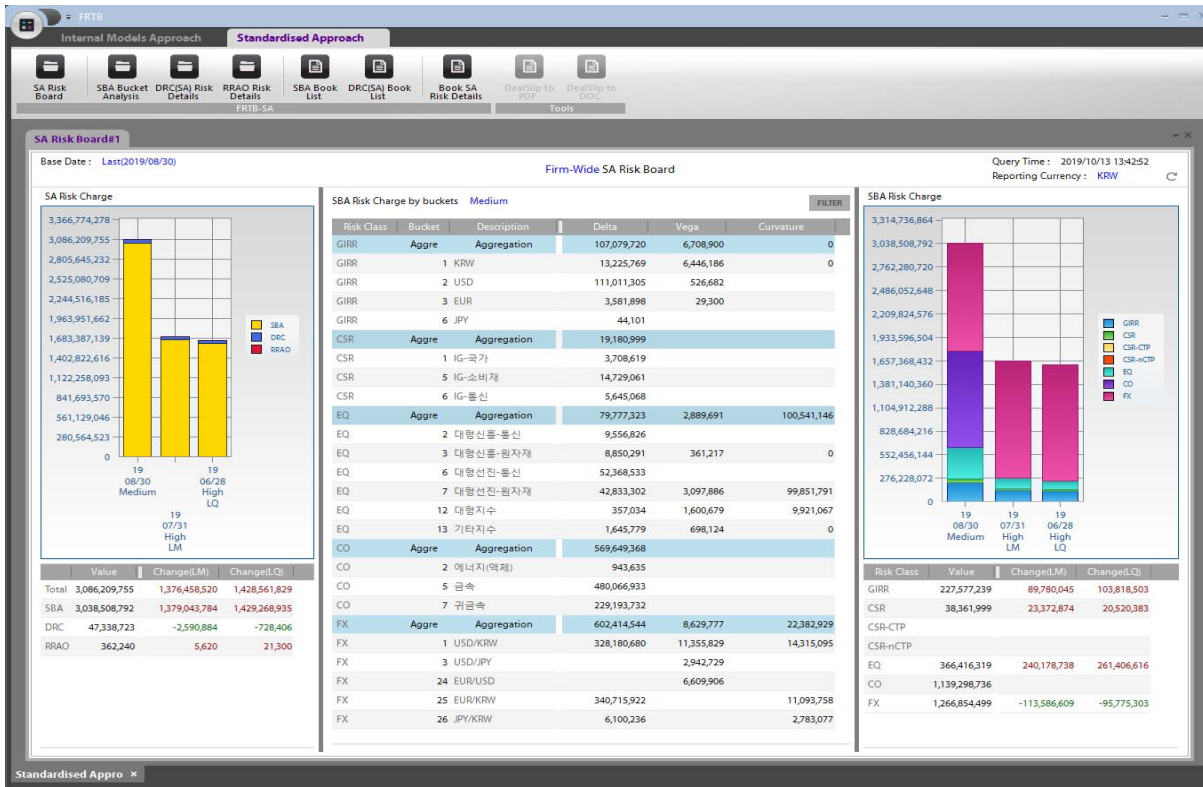
구분	기준가격결정일 (당일종가)	행사수준	SK하이닉스 행사가격	S-Oil 행사가격
1차 자동조기상환	2018.05.08	100%	70,200	121,500
2차 자동조기상환	2018.08.06	100%	70,200	121,500
3차 자동조기상환	2018.11.05	100%	70,200	121,500
4차 자동조기상환(자기)	2019.02.04/2019.02.07 2일 증가방금	100%	70,200	121,500

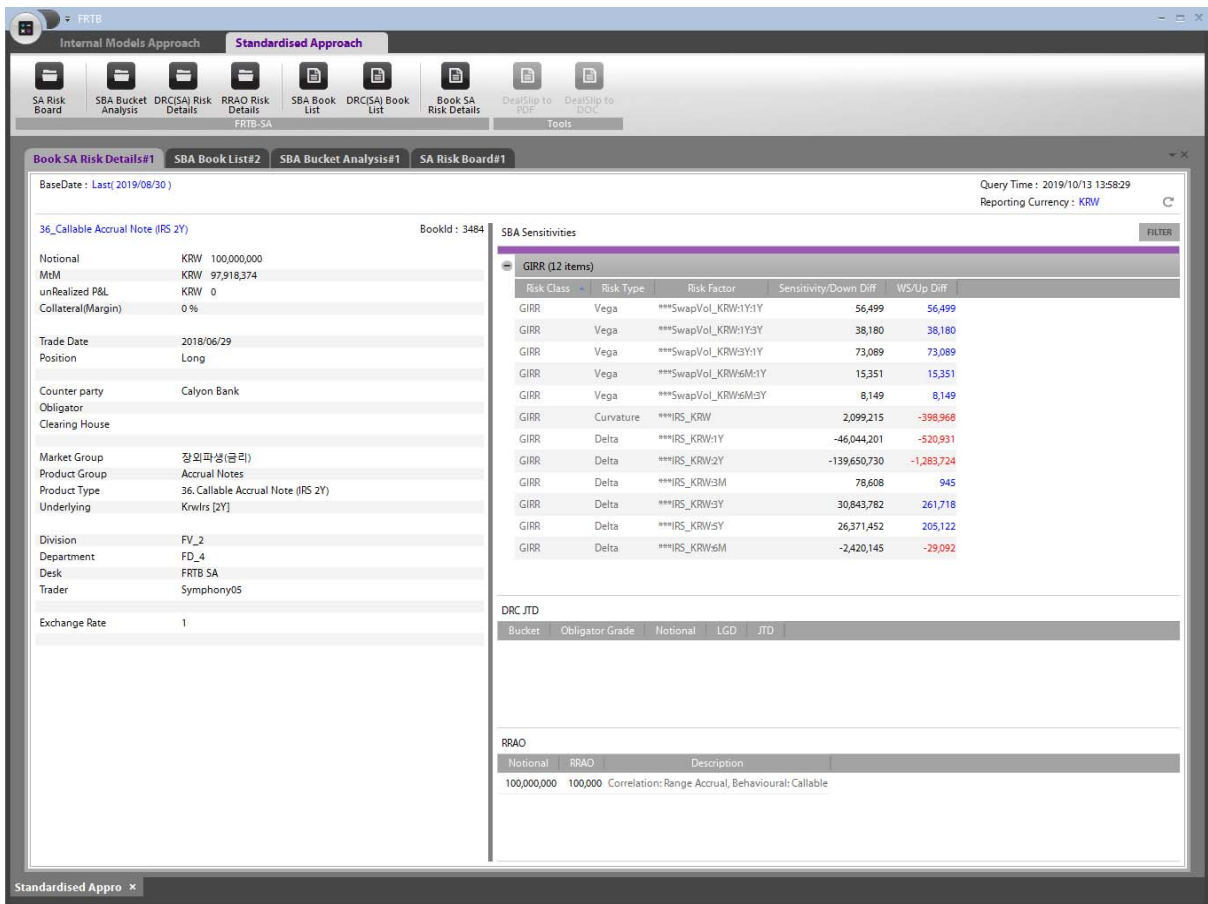
- ※ 해당 시점에 각 기초자산의 자동조기상환기준가격 또는 최종기준가격이 모두 행사가격 이상인 경우 자동조기(자기)상환
- ※ 행사가격 = 최초기준가격 x 행사수준
- ※ 발생한 수익에 대한 소득세 및 주민세(15.4%)는 일괄 공제 후 지급됩니다.
- ※ 지급일: 기준가격 결정일(발행일)로부터 2영업일 (투자설명서, 간이투자설명서 및 홈페이지 공지사항을 참고 하시기 바랍니다.)
- ※ 기준가격 결정일 및 지급일 일정은 공휴일 및 거래소 휴장 등에 따라 변경 될 수 있습니다.

### 기초자산 추이



- 금융상품의 **리스크**를 측정하여, 안정적 자산 운용을 돕습니다.





## Q. 어떤 사람들이 사용하나요?

A. 장외파생상품은 비정형화 된 상품 구조 특성상 거래소에서 거래되지 않기 때문에 안정적이고 신용이 좋은 금융기관들이 주로 거래하며, SYMPHONY 또한 **증권사와 은행**들이 주요 고객입니다. 시장에 장외 파생 상품 거래가 시작될 때 함께했던 고객들이 여전히 SYMPHONY와 함께 하고 있으며, SYMPHONY의 다양한 솔루션 서비스로 신규 고객사도 꾸준히 증가하고 있습니다.

## Q. SYMPHONY 만의 강점은 무엇인가요?

A. 2006년 SYMPHONY 서비스를 시작한 이래 아직까지도 SYMPHONY는 **국내 유일**의 장외 파생 상품 전문 소프트웨어입니다. 외국의 글로벌 기업들과 경쟁하며 장외파생상품 시스템에서는 독보적 위치를 유지하고 있습니다. SYMPHONY는 SI(System Integration) 서비스를 하는 금융 IT회사와 다르게, **라이선스 계약**을 통해 서비스하며 소프트웨어 버전을 관리하여 업그레이드를 지원합니다. 회사에서 개발되는 모든 시스템을 사내 전문인력들이 함께 개발하며, **자체적으로 개발한 플랫폼 환경에서** 안정적으로 소프트웨어 개발을 진행하고 있습니다. 금융상품 및 금융시장은 다양한 방향으로 **발전**하고 있고, SYMPHONY 또한 그에 맞춰 발전합니다. 그리고 직원들은 SYMPHONY와 함께 **성장**하고 있습니다.

## Q. 그렇다면, 개발 역량이 뛰어나야 하나요?

A. IT 회사이긴 하지만 다양한 전공자들이 함께 하고 있습니다.



컴퓨터 전공자 외에도 수학, 통계학, 물리학, 산업공학, 경영학 등등의 전공자들이 있습니다. 전공이나 개발역량도 물론 중요하겠지만, 더 중요한 것은 꾸준히 공부하는 것에 대한 두려움이 없는 사람, **IT기술과 금융**을 동시에 접해야 한다는 점에 대해 **오픈 된 마인드**를 가진 사람들을 더 원합니다.

입사 후에도 지속적으로 공부하며 성장하고자 한다면 더욱더 환영입니다. ^^

**Q. 꾸준히 공부를 해야 한다고요? IT기술과 금융이요?**

A. 네. 금융에 특화된 소프트웨어를 개발하다 보니 함께 일하시게 되면 금융 분야에서도 **전문가**가 되실 수 있습니다. 물론 처음부터 업무를 혼자 해내기 쉽지 않기 때문에, 업무 시작 전 **충분한 교육 지원**을 해드립니다. 아이티에스코에서는 직원들의 성장과 자기 계발을 위해 교육비, 도서비를 지원하고, 자체 교육 커리큘럼에 따른 내부 교육도 꾸준히 진행합니다. 그리고 **멘토링** 시스템을 통해 비슷한 또래의 선배에게 많은 조언을 얻을 수 있습니다.

**Q. 너무 공부만 하는 거 아닌가요? 힘들 것 같아요.**

A. 그럴 리가요.

사내 동호회도 있고, 야유회도 가고 생일파티도 합니다. 직원들끼리 친하고 분위기도 좋아 삼삼오오 국내외로 여행을 함께 가기도 합니다. (물론 원하는 사람들끼리^^)

일하다가 잘 안 풀리거나 힘들 때는, 선배들이 간식을 사주기도 하고, 회사에 비치된 캡슐 커피머신이 무제한이라서 같이 커피도 마시고 대화도 나누면서 해결하는 경우도 많습니다.

휴가도 신입사원이라고 눈치 보며 못 쓰는 경우 없습니다. 열심히 일 했으니 쉴 땐 쉬어야죠.

**Q. 그렇다면 휴가도 잘 사용할 수 있겠네요?**

A. 근속 연차 별로 정해진 휴가일수를 자유롭게 이용하실 수 있습니다. 모아서 여행을 가시는 분들도 있고, 다달이 휴식을 위해 사용하는 분들도 있습니다. 연차 별로 정해져 있는 휴가 일수 외에 **여름휴가**를 따로 갈 수 있습니다. 경조사휴가는 물론, 장기근속자의 경우에는 **근속휴가**도 따로 보장해 주고 있습니다. 더욱이 출산휴가 5개월을 100% 지급하고 있고, 육아휴직은 남/녀 모두 최대 1년까지 사용할 수 있습니다.

**Q. 부서별로 하는 일은 무엇인가요?**

A. 크게 개발부서는 고객 서비스팀, 솔루션 개발팀, 금융공학팀으로 나눌 수 있습니다.

고객 서비스팀에서는 상품 관리 및 상품 평가에 대한 고객의 질의에 대응하고, 적절한 업무에 대한 컨설팅을 진행하여 SYMPHONY를 통해 고객의 업무 효율성을 높이는데 도움을 드립니다. 또한 고객의 요구사항을 파악하여 솔루션의 방향과 시장의 흐름에 따른 솔루션을 기획합니다.

솔루션 개발팀에서는 금융상품에 대한 시장의 데이터와 함께 금융 파생상품의 시작과 종료까지 발생할 수 있는 다양한 업무들을 제어하고, 금융 파생상품의 손익을 관리하고 리스크를 모니터링할 수 있도록 SYMPHONY의 기능을 설계 및 개발합니다. 요구사항에 적합한 UI와 UX를 고민하고, 데이터베이스를 모델링하여 최적화된 솔루션을 만들 수 있도록 노력합니다.

금융공학팀에서는 금융 파생상품의 가격을 다양한 모델과 알고리즘을 이용해 평가하는 수리 엔진



**SYMPHONY(FDK-E)**을 설계, 개발합니다. 수리 엔진은 다양한 금융 파생상품을 구조화하고 모델링합니다.

**Q. 요즘 코로나 바이러스로 인해 걱정이 많아요.**

A. 먼저 널찍~ 널찍한 책상으로 **충분한 개인 공간**을 제공해서 자연스러운 사회적 거리 두기가 가능합니다. 뿐만 아니라 **시차 출근제**를 시행하여 본인이 편한 출퇴근 시간을 직접 선택할 수 있어 비교적 안전하게 대중교통을 이용하여 출근하실 수 있습니다. 그리고 업무와 상황에 따라 재택 근무 또한 가능합니다.

**Q. 대중교통으로 출퇴근하기는 편한가요?**

A. 저희 회사는 인사동에 위치하고 있습니다. 가까운 지하철역은 1호선 종각역, 3호선의 안국역, 3호선과 5호선의 종로3가역 모두 도보로 10분 이내 위치하고 있으니, 서울 한복판이라 **접근성**이 정말 좋다고 할 수 있습니다. 출퇴근뿐만 아니라 회사가 변화가에 있다 보니 주변에 맛집도 많이 있어서 점심 회식이나, 저녁 회식으로 **맛집 투어**를 다니기도 합니다.

**Q. 회식으로 맛집 투어요?**

A. 네. 회식이라고 해서 저녁에 늦게까지 술 마시고 다음 날 숙취로 고생하는 그림만 상상 되시나요? 맛집 투어도 가고, 뮤지컬 공연이나 영화를 보러 가기도 하고 방탈출 카페를 가기도 합니다. 먹고 싶은 메뉴를 이야기하면 다음 회식에 반영될 확률 100% 입니다.

**Q. 구체적인 지원 자격이 있나요?**

A. 솔루션 개발팀에서는 시스템 개발을 위한 **소프트웨어에 대한 이해**가 필요합니다. 개발에 사용되는 주 언어가 **C++, C# WPF** 이므로 자신의 주 언어가 C++, JAVA, WPF이면 유리합니다. 물론 주 언어가 달라도 **객체지향**, 자료구조, 알고리즘에 대한 이해가 있다면 이 또한 입사에 유리하게 작용 할 수 있고 **데이터베이스**에 대한 이해도 필요합니다.

금융공학팀에서는 상품 평가 알고리즘에 대한 이해가 필요하므로 **수학적 기초지식**이 있어야 지원이 가능합니다. 수학, 통계학, 물리학 관련 교과 과정을 이수했고, C++ 언어 및 객체지향에 대한 이해가 있다면 입사에 유리합니다. 프로그래밍 언어에 대한 지식이 부족해도 입사 후 내부 교육 과정을 통해 배우실 수 있습니다.

SYMPHONY 시스템은 각 팀의 독립적인 개발과 전 팀원의 협업을 기반으로 만들어집니다.

아이티에스코는 함께 일하는 동료들과 **열린 마음, 열린 생각으로 소통**할 수 있는 인재를 원합니다.

**Q. 회사에 대한 정보를 찾아보기 쉽지 않은 것 같아요. 아이티에스코에 대한 이야기를 좀 더해주세요.**

A. **아이티에스코나 심포니**에 대한 정보를 접하기 쉽지 않은 이유는 저희가 B2C가 아닌 B2B 솔루션을 개발하고 있기 때문인 것 같아요. 일반 고객이 아닌 금융기관을 대상으로 솔루션을 만들고 있어 일반인을 위한 홍보를 거의 하지 않고 있지만, 장외 파생 업무를 하는 금융기관들 사이에선



꽤 유명한 회사입니다^^

금융 시장은 계속해서 다양한 제도들이 나오고 있고, 아이티에스코는 제도에 따른 업무 변경에 빠르게 대응하여 다양한 솔루션을 서비스하고 있는데요. 그 예시로 전 세계적으로 시행되고 있는 장외파생상품 거래정보 저장소, 비청산 장외파생상품 거래 개시증거금 교환 제도 등에 맞춰 **SYMPHONY TR**(Trade Repository)과 **SYMPHONY SIMM**(Standard Initial Margin Model), 증거금 및 담보 관리 업무 지원을 위한 **SYMPHONY MM**(Margin Management)등 다양한 솔루션을 출시하여 고객이 시장 변화에 안정적으로 대응할 수 있도록 돕고 있습니다.

더욱이 스왑 및 파생상품의 국제 기준을 관리하는 ISDA(International Swaps and Derivatives Association)의 멤버로서 평가 결과에 대한 인증을 통해 신뢰성 있는 솔루션을 제공하여 고객들로 부터 폭넓은 지지를 받고 있습니다.

시장에는 아직도 많은 금융 이슈들이 존재하고, 앞으로도 계속해서 다양한 이슈들이 나올 겁니다. 아이티에스코는 오랜 기간 쌓아온 노하우를 통해 빠르게 변경되는 시대에 맞춰 끊임없이 노력하고 발전하고 있습니다.

금융과 IT 기술의 융화를 이루며 성장하는 아이티에스코와 함께 할 여러분을 기다립니다!