

좋은 백신을 만드는 혁신적인 브랜드

중앙백신연구소 회사소개

Choong Ang Vaccine Laboratories



(주)중앙백신연구소

대전광역시 유성구 유성대로 1476-37 전화 042.863.9308 팩스 042.870.0550

<http://www.cavaclab.com>

중앙백신연구소 회사 소개

“ **바이오 동물의약품, 동물용 백신 개발의 선두주자, 중앙백신연구소** ”

혁신적인 의약품을 제공하여 동물의 건강을 유지하고 우리의 삶의 질과 미래를 향상시키기 위하여 노력하고 있습니다.



회사명	중앙백신연구소
설립일	1968년 12월 6일
상장일	2003년 10월 31일
대표	윤인중

중앙백신연구소 회사 위치

본사/제1공장/연구소

대전광역시 유성구 유성대로 1476-37

논산 제2공장

충청남도 논산시 은진면 동산산업단지로 123-18

대전 본사/제1공장/연구소

연구, 제조 파트
국내, 해외 영업 파트
품질 관리 파트
경영지원 파트

논산 제2공장

조류백신생산
동물시험



중앙백신연구소 비전 및 핵심가치

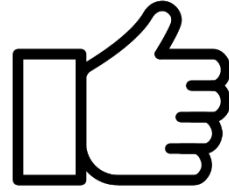
VISION

동물건강과 인류 행복의 꿈을 추구하는
Global Bio Leader



우리는 **신뢰**를 드립니다.

- 노력과 공헌을 인정하고 보상합니다.
- 책임을 완수하고 헌신합니다.
- 서로의 의견을 존중합니다.



우리는 **고객가치**를 실현합니다.

- 고객 요구에 예측하고 대응합니다.
- 항상 최고의 품질로 고객에게 만족을 드립니다.
- 고객에게 필요한 서비스를 적시에 제공합니다.



우리는 **전문가**입니다.

- 맡은 업무에서 최고가 되도록 항상 노력합니다.
- 전문지식과 경험을 공유합니다.
- 최신 정보와 기술을 활용합니다.

중앙백신연구소

CAVAC Way

중앙백신연구소의 끝없는 여정

- ▶ 80여 종의 동물백신 개발, 제조를 통해 대한민국 대표 동물백신 전문 기업으로 성장하였습니다.
- ▶ 제약 선진국 글로벌 제약기업의 의약품 제조 관리 기준 GMP 실사를 우수한 성적으로 통과하였습니다.
- ▶ 우리는 보다 전문적이고 넓은 분야에서 선두적인 기업으로 가고 있습니다.

사람 중심의 기업문화

- ▶ 사람 중심의 기업문화 속에서 공동의 목표를 향해 달려가고 있습니다.
- ▶ 개개인의 목표를 향한 열정적인 도전이 우리 회사 성장의 밑거름입니다.

고도의 바이오 기술 산업 속 글로벌 바이오 리더로

- ▶ 신제품 개발 연구 역량, 공격적인 투자는 우리를 끊임없이 전진하게 할 것입니다.
- ▶ 우리는 글로벌 10위 권 동물약품 기업을 향해 걸어갑니다.

중앙백신연구소 우리가 걸어온 길

중앙백신연구소,
동물용의약품 업계의
**뿌리
깊은 나무**



1968 - 1990
씨앗을 뿌리다

- 1968년 중앙가축전염병연구소 설립
- 첫 제품 '뉴캐슬병백신' 개발
- 품질경영 선언, 사정동 공장 신축



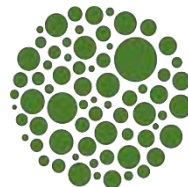
1991 - 2010
뿌리를 내리다

- 치열한 경쟁의 시작
- Catch Up 전략 실시
- 제 2대 CEO, 준비된 계승
- 파천연구소 인재의 산실
- KOSDAQ 등록 및 매매개시
- 대한민국 중소기업대상 산업자원부장관상 수상



2011 - 2019
가지를 뻗다

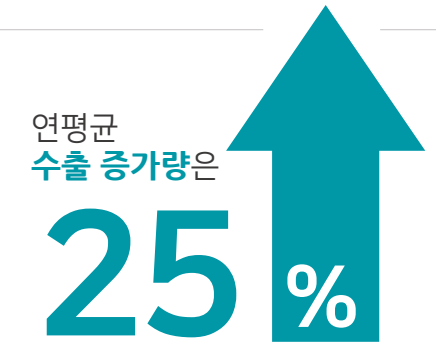
- 독창적 프리미엄 브랜드 X시리즈의 출시
- 한국기업 최초, EU기업, WHO 등 GMP 실사 통과
- R&D 네트워크 형성
- 동물용의약품 전문회사로서 다양한 축종 백신 개발
- 단 하루만에 전국에 도달할 수 있는 촘촘한 국내 영업망
- Global Network 형성을 통한 수출 확대
- 천만불 수출의탑 수상



2020 -
열매를 맺다

- Global CAVAC, 미래계획
- HIS 마켓 선정 Animal Health Award 2020 "아시아 오세아니아 최고 기업"

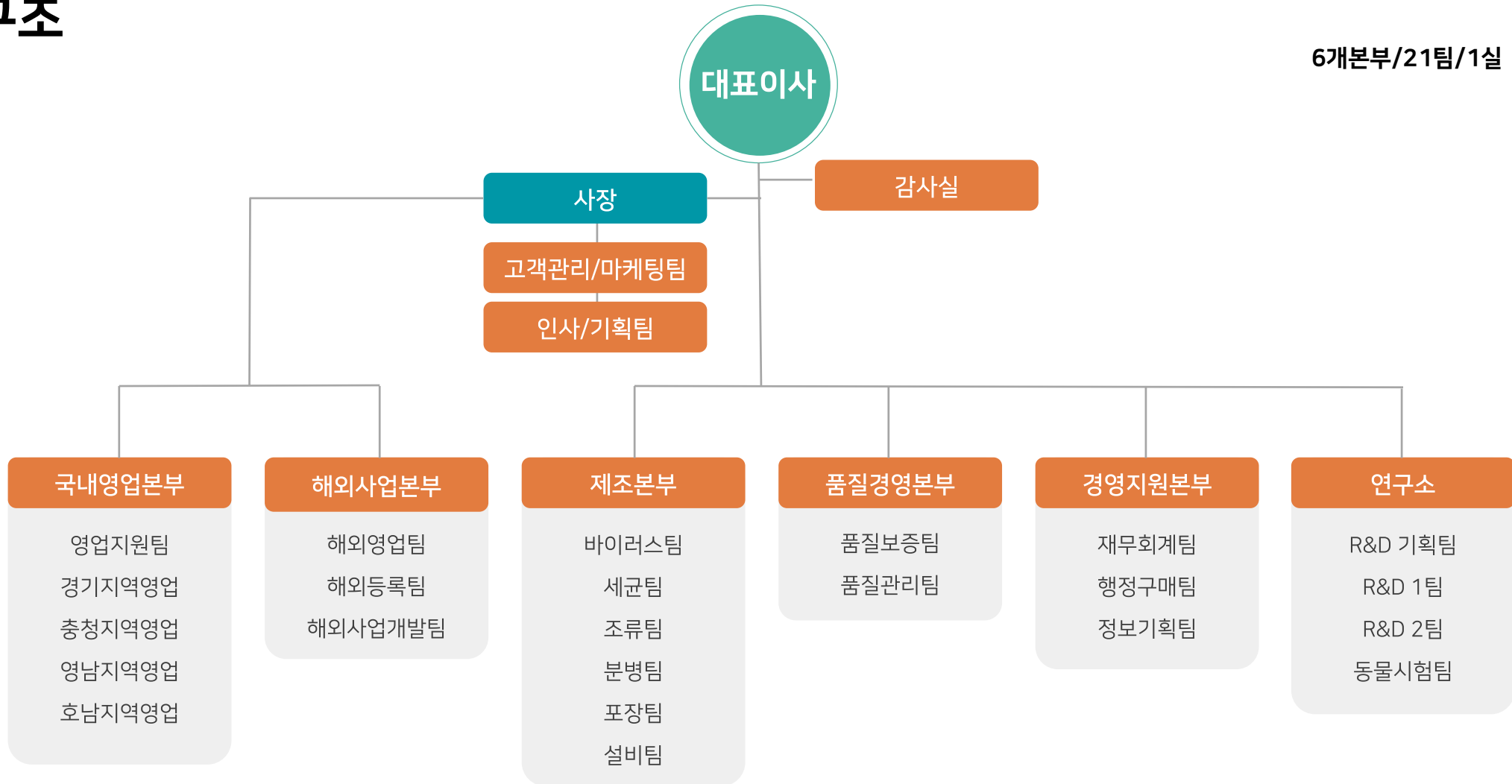
중앙백신연구소 한 눈에 보기



※ 2021년 기준 1,550만달러

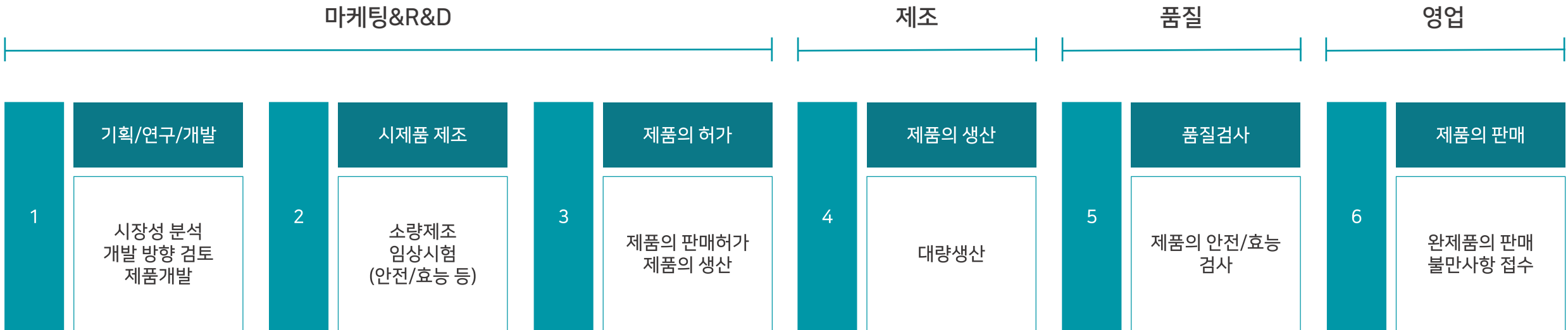
중앙백신연구소 조직구조

6개본부/21팀/1실



중앙백신연구소 Value Chain

구성원 각자의 역할 및 협업을 통한 **공동의 목표 달성 추구**



중앙백신연구소 물적 자원 규모

국내 최대 규모의 생산시설과 동물시험실 확보



1
본사/제1공장/연구소

- ▶ 대전 유성구 화암동 소재
- ▶ 대지 2,665평 / 임야 등 2,862평
- ▶ C1~C5 5개 동 연면적 3,864평
- ▶ 유럽기준에 준하는 GMP 설비
- ▶ 본사, 제1공장, 연구소 입주



2
논산 제 2공장

- ▶ 논산 은진면 시묘리 소재 동산일반산업단지
- ▶ 조류백신 전용 / 동물시험실
- ▶ 대지 7,200평 / 연면적 1,900평
- ▶ 2016년 11월 착공
- ▶ 2018년 06월 준공



3
시험동물사육장

- ▶ 충북 영동군 추풍령면 소재
- ▶ 기니픽 등 실험동물 육종·사육
- ▶ 대지 1,240평 / 7개 동 연면적 863평
- ▶ 2014년 8월 준공

중앙백신연구소 주요제품

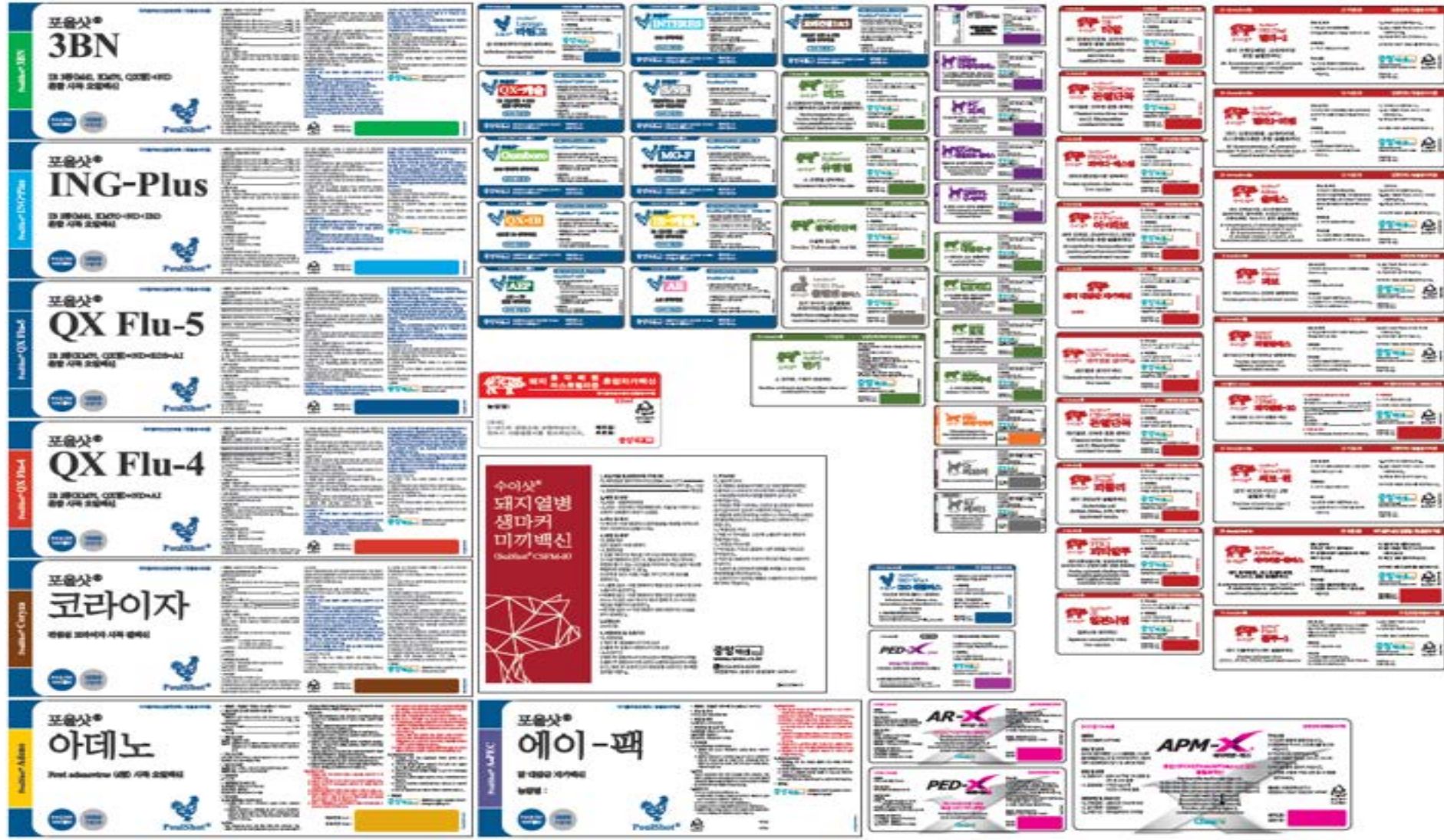
동물용의약품 전문기업으로서 **다양한 축종 백신** 개발



품목 허가 건수		
목록	국내+수출	수출전용
Swine	47	1
Poultry	56	
Canine	15	
Bovine	16	2
Feline	1	
Rabbit	2	
Fish	2	
진단키트	3	
합계	142	3

생산 품목 건수		
목록	국내+수출	수출전용
Swine	37	1
Poultry	26	
Canine	9	
Bovine	7	2
Feline	1	
Rabbit	1	
Fish	1	
진단키트	1	
합계	83	3

중앙백신연구소 주요제품



X Series



SuiShot®



PoulShot®



CaniShot®



BoviShot®



FeliShot®

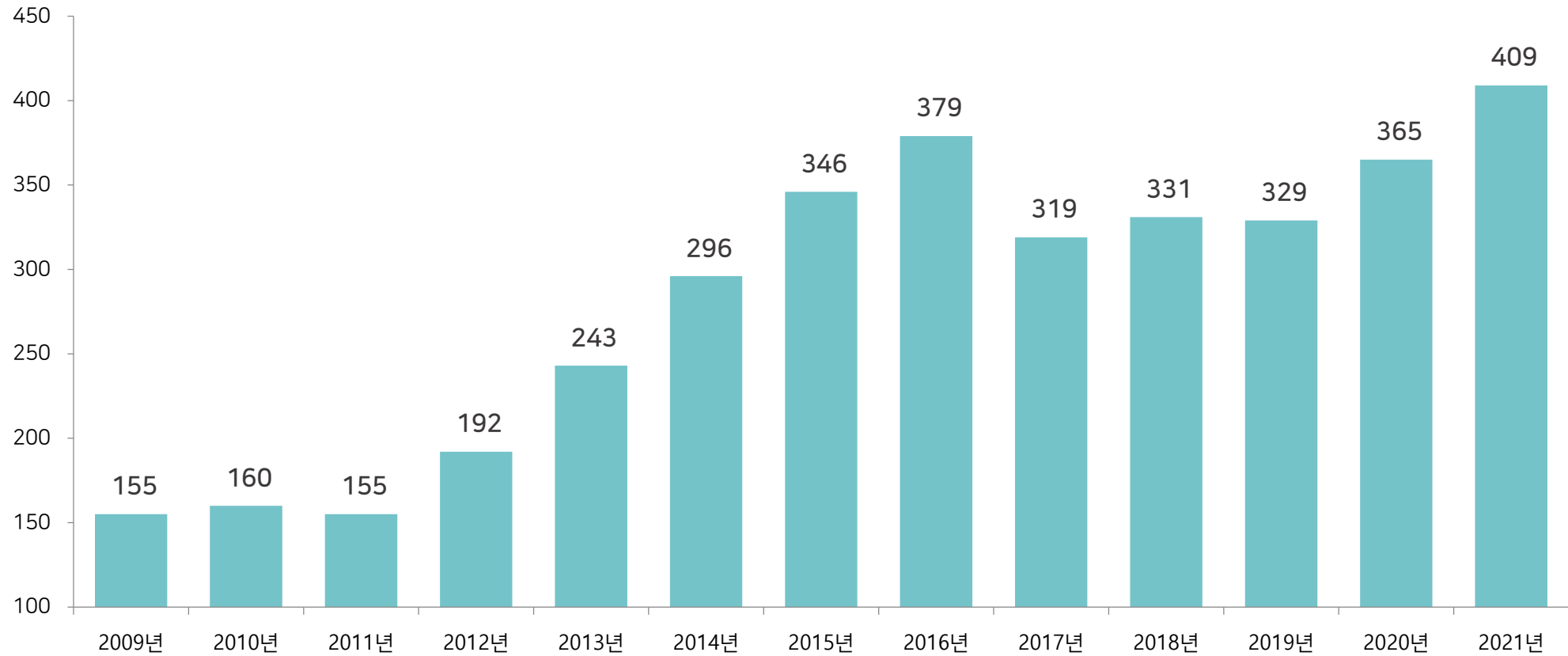


RabbiShot®

중앙백신연구소 매출규모

중앙백신연구소는 점진적으로 **매출을 증대**시키고 있습니다

(단위 : 억원)



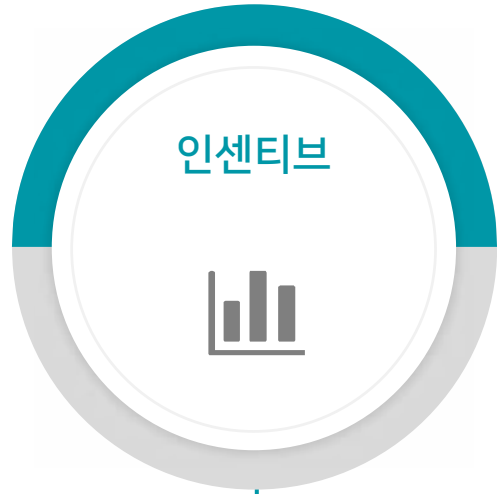
중앙백신연구소 R&D 규모



중앙백신연구소 교육제도



중앙백신연구소 보상제도

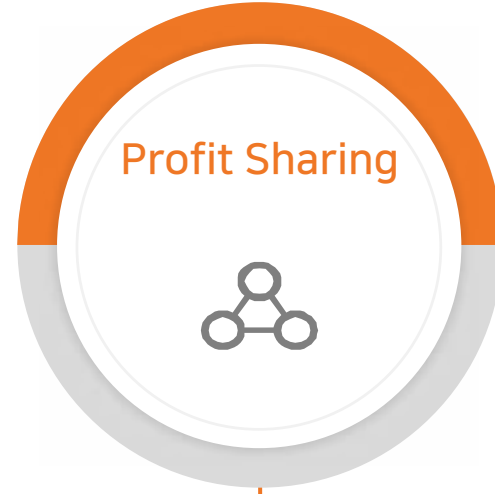


인센티브



성과급

목표대비 성과에 대한 보상



Profit Sharing



회사 이익 초과급

회사가 일정부분 수익초과시
전 직원에게 초과분을 나눔

중앙백신연구소 복리후생 제도

1. 사내근로복지기금 운영

근로자의 주택자금 지원

- 주택 취득 및 임차자금 지원 용자(2천만원~5천만원 한도)
- 연 2% 금리 적용

2. 자녀 학자금 지원

전문대 이상의 대학 등록금 지원

- 대학생 자녀를 둔 만 5년 이상 근속한 직원
- 연간 5백만 원 한도로 졸업 시까지 매년 지원

미취학 아동 학자금 지원

- 만4세 이상 초등학교 입학 전의 자녀를 둔 정규직 직원

3. 식당 및 복리후생실 운영

식당 운영

- 전 직원 무상으로 중식 제공
- 연장근로 시 개별 식사 후 경비 청구

복리후생실 운영

- 탁구대, 배드민턴, 헬스시설 및 샤워실 운영
- 근무시간을 제외하고 자유롭게 이용 가능

4. 기숙사 운영

대전광역시, 세종특별자치시 이외 타 지역에 거주하는 직원 대상

- 현재, 아파트 및 빌라 5개 동 운영
- 입사 후 4년간 이용 가능

5. 동호회 활동 지원

사내 동호회 활동 지원

- 임직원 상호간 친목 도모
- 장비구입 및 경기장 대여 활동비 지원

6. 시차출퇴근제 운영

직원의 라이프스타일에 맞춰 근무 시간을 변경

- 8:00 ~ 17:00
- 9:00 ~ 18:00

중앙백신연구소 복리후생 제도

7. CAVAC AWARD

직원 개인의 실적 및 아이디어를 평가하여 포상하며
직원 만족도 향상 및 제안제도 활성화

8. 안식월

만 15년 이상 근무자에게 안식월 및 안식 지원금 지원
- 1개월의 안식월 지원
- 150만원의 안식 지원금 지원

9. 장기근속사원 포상

10년, 20년, 25년 각각 5일의 포상 휴가 및 부상 지급

10. 직무 교육 지원제도

IDP(개인 인력개발계획)을 통하여 개인의 직무 역량 향상을
위하여 직무 교육비 지원

11. 직무 도서 구입비

직무 역량 향상을 위한 도서 구입비 지원

12. 청년내일채움공제 가입 지원

(2년형) 월 12만 5천원 납입 시, 총 1,200만원의 재산 형성

13. 직장인 건강검진

기본 건강검진이 아닌 직원이 원하는 검진을 받을 수 있음
- 팀장 이상 직책자, 국내영업본부 영업직군 (40대 이상)
- 회당 50만원 지원

14. 직장인 상해보험 가입

직원들의 업무상 상해에 대한 보상
- 직원들이 업무와 관련해 상해를 입었을 경우
- 산재와 별도로 보상 취지

15. 콘도 지원

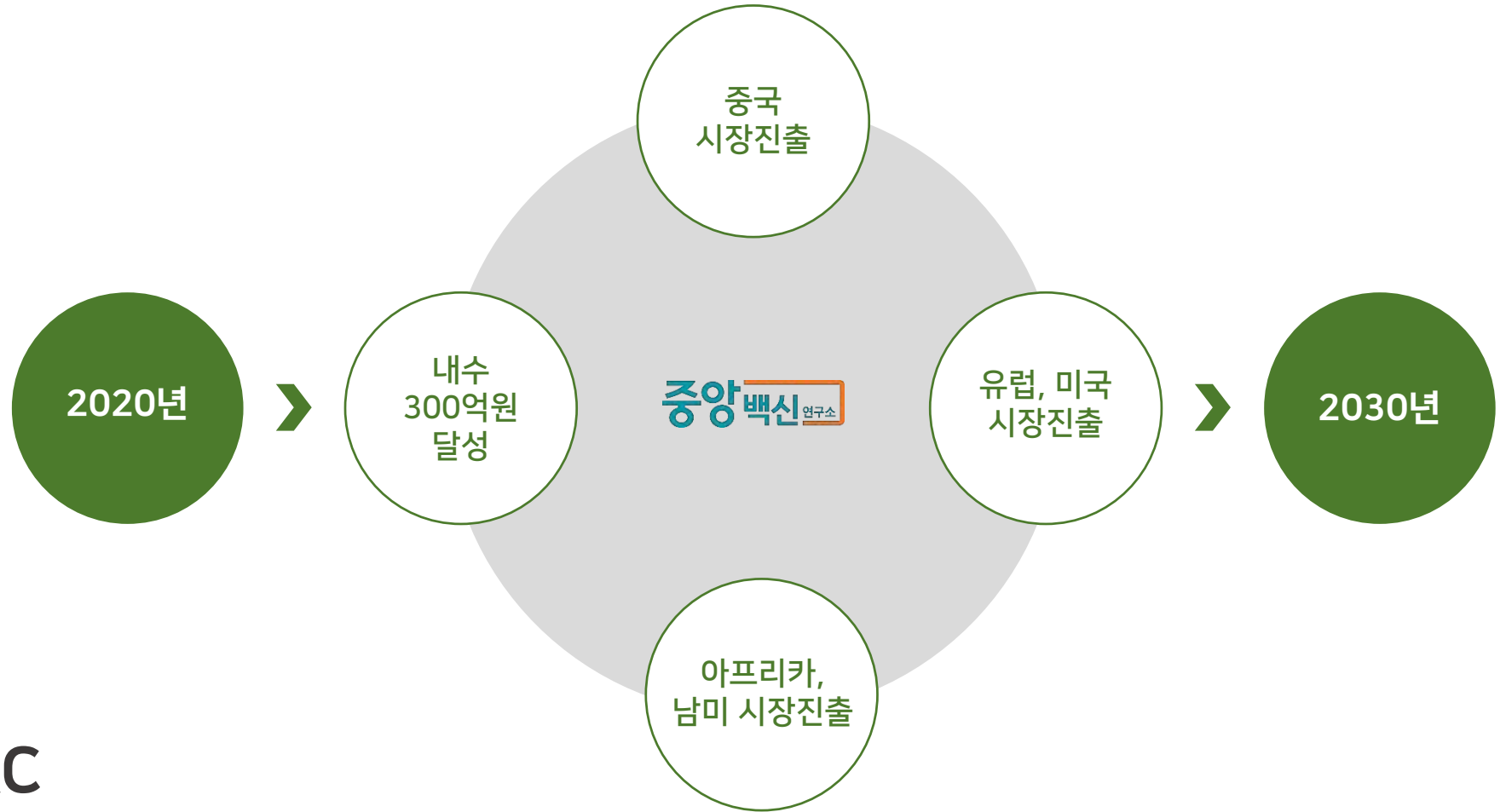
한화콘도, 리솜리조트

중앙백신연구소 향후 발전

IHS Markit
Animal Health Award
“아시아 오세아니아
최고 기업”
수상



중앙백신연구소 향후 발전 목표



Your future is
bright with **CAVAC**



동물건강과 인류행복의 꿈을 추구하는

Global Bio Leader

중앙백신 연구소

(우) 34055 대전광역시 유성구 유성대로 1476-37
TEL. 042-870-0532 | FAX. 042-870-0550
www.cavaclab.com