



더불어, 함께, 같이가자

지역농업네트워크 협동조합

REGION & AGRICULTURE NETWORK COOPERATIVE

조합소개자료 2018. 01

■ Region
■ NETwork
■ Agriculture
■ COOPerative

RANET COOP

변화와 혁신 그리고 과감한 도전정신으로
우리농업의 희망을 설계합니다.

1998년 「변화와 혁신, 그리고 과감한 도전정신으로 우리 농업의 희망을 설계」
한다는 포부를 안고 시작했던 우리는
2013년말 주식회사에서 협동조합으로 전환하였습니다.
2년 이상 일한 모든 사람은 조합원(주인)이 될 수 있습니다.
우리 조합은 **협동**이 우리 삶과 사회의 근본임을 확신하며 이를 실천하고자 합니다.

라넷쿱은 협동, 지역, 지속가능성을 소중히 여깁니다.
혼자 여의주를 입에 물지 않고, 작은 금비늘 하나씩을 나누어
모두가 행복해지는 평생직장을 만들고자 합니다.

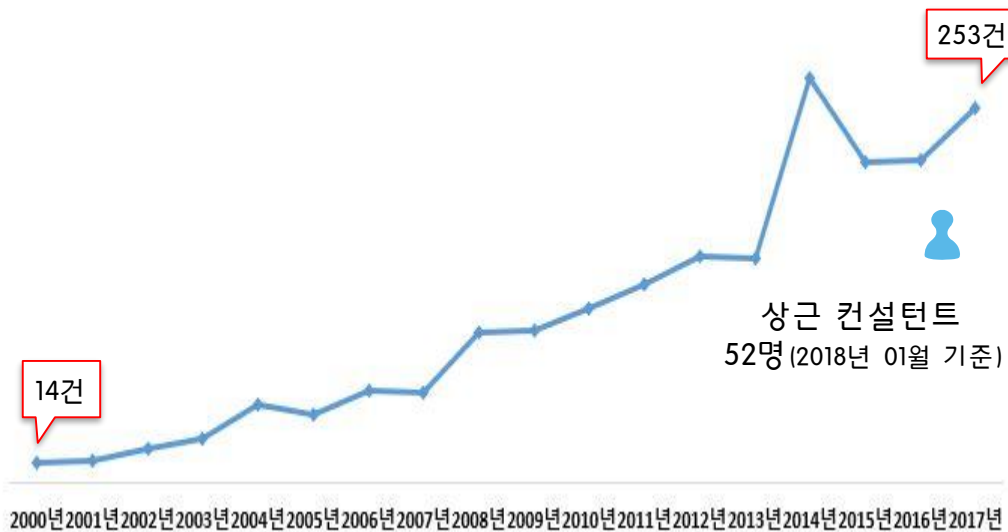
지역농업네트워크 협동조합 이사장 박영범



01. 조합 개요 (2)

■ 본부/지사운업을 통한 지역 밀착형 컨설팅 실시

- 본사를 중심으로 전국에 4개본부 8개 지사 운영
- 농촌지역의 발전을 위해 농촌이 보유한 자원에 대한 이해와 지역의 특수성이 고려될 필요가 있음
- 농업·농촌은 물론 먹거리체계를 중심으로 도시지역 사업 진행



■ 사업추진 현황

- 2000년 14건에서 2017년 253건으로 사업 증가
- 사업 영역은 경영/조직 컨설팅을 시작으로 교육, 마케팅, 농식품, 자조금, 6차산업 등으로 확대
- 사업의 심화와 영역 확대를 통해 농업분야 전문 컨설팅 기관으로 성장

02. 조합 연혁

1998~2001

98. 11. 지역농업네트워크 설립

- 99. 01. 서울대 공학연구소 '신기술창업네트워크' 입주업체 선정
- 99. 10. 농협사업연합 컨설팅 실시
- 00. 04. 농업[농가]경영 컨설팅 실시
- 00. 06. 산지유통전문조직-유통활성화 컨설팅 실시
- 00. 09. 개별조합 경영컨설팅 실시

01. 03. 주식회사 전환 [전직원 주주회사]

- 01. 04. 지역연합-지역농업활성화 컨설팅 실시

2002~2005

- 01. 05. 농협 광역 연합사업 컨설팅 실시
- 02. 12. 유통업체 농산물 구매 시스템 컨설팅 실시
- 03. 01. 농산물 브랜드 개발 컨설팅 실시
- 03. 11. 합병농협 경영 컨설팅 실시
- 03. 11. 한우광역브랜드 컨설팅 실시
- 04. 07. 거점APC 설립 타당성, 운영계획 수립 컨설팅 실시
- 05. 03. 농림부, '축산물브랜드컨설팅업체' 선정
- 05. 05. 축산물브랜드 컨설팅 실시
- 05. 12. 지역농업클러스터 컨설팅 실시

- 06. 02. 농림부, 농업경영컨설팅업체 인증
- 07. 02. 교육사업, 컨설팅 사업 실시
- 09. 01. 충청지사 설립(대전, 2017 충청본부로 확대)
- 10. 01. 호남지사 설립(광주, 2012 전남지사로 변경)
- 10. 04. 강원지사 설립(원주)
- 10. 06. 영남지사 설립(대구, 2017 경북지사로 변경)

2006~2010

- 12. 01. 전북지사 설립(전주)
- 13. 01. 자조금연구센터 설립
- 13. 12. 협동조합 전환
- 14. 04. 협동조합 업무개시
- 16. 07. 조사분석센터 설립
- 17. 03. 본사, 충청본부 세종특별자치시 이전
- 17. 04. 경남지사 설립(진주)

2011~2017



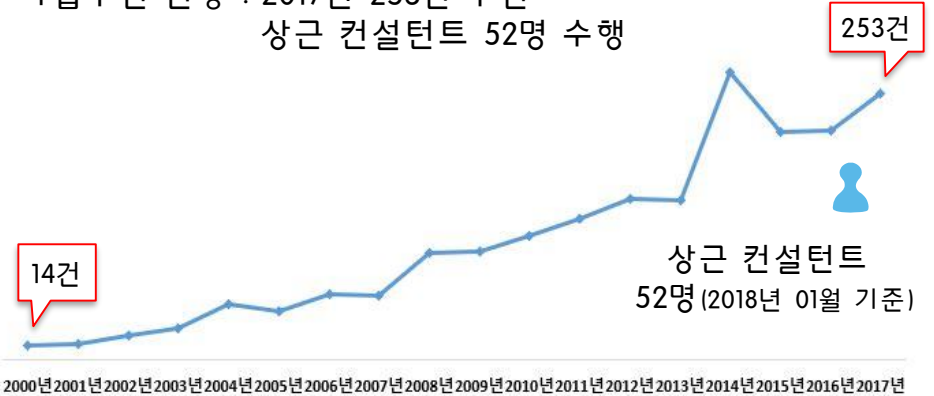
03. 조합 및 사업 개요

1 지역농업네트워크 협동조합 구성

- 조합명 : 지역농업네트워크 협동조합
- 이사장 : 박영범
- 「협동조합 기본법」 부칙 제2조에 따라 (주)지역농업네트워크는 지역농업네트워크 협동조합으로 전환
- 지역농업네트워크 협동조합 임원 및 조합원
 이사장 : 박영범
 이 사 : 김종안, 김경환, 송기선(직원이사), 김햇살(직원이사), 김기태(사외이사)
 감 사 : 장민기
 조합원 : 38명
 예비조합원 : 22명
- 출자금 총액 : 12.04억원

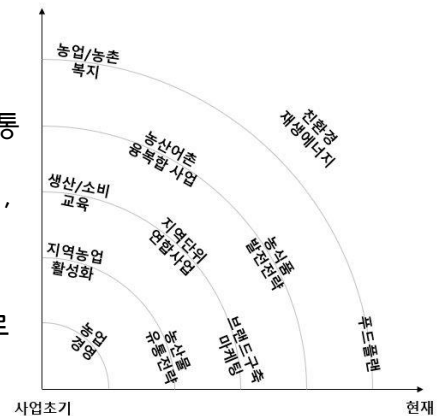
2 지역농업네트워크 협동조합 수행사업

- 사업추진 현황 : 2017년 253건 추진
 상근 컨설턴트 52명 수행

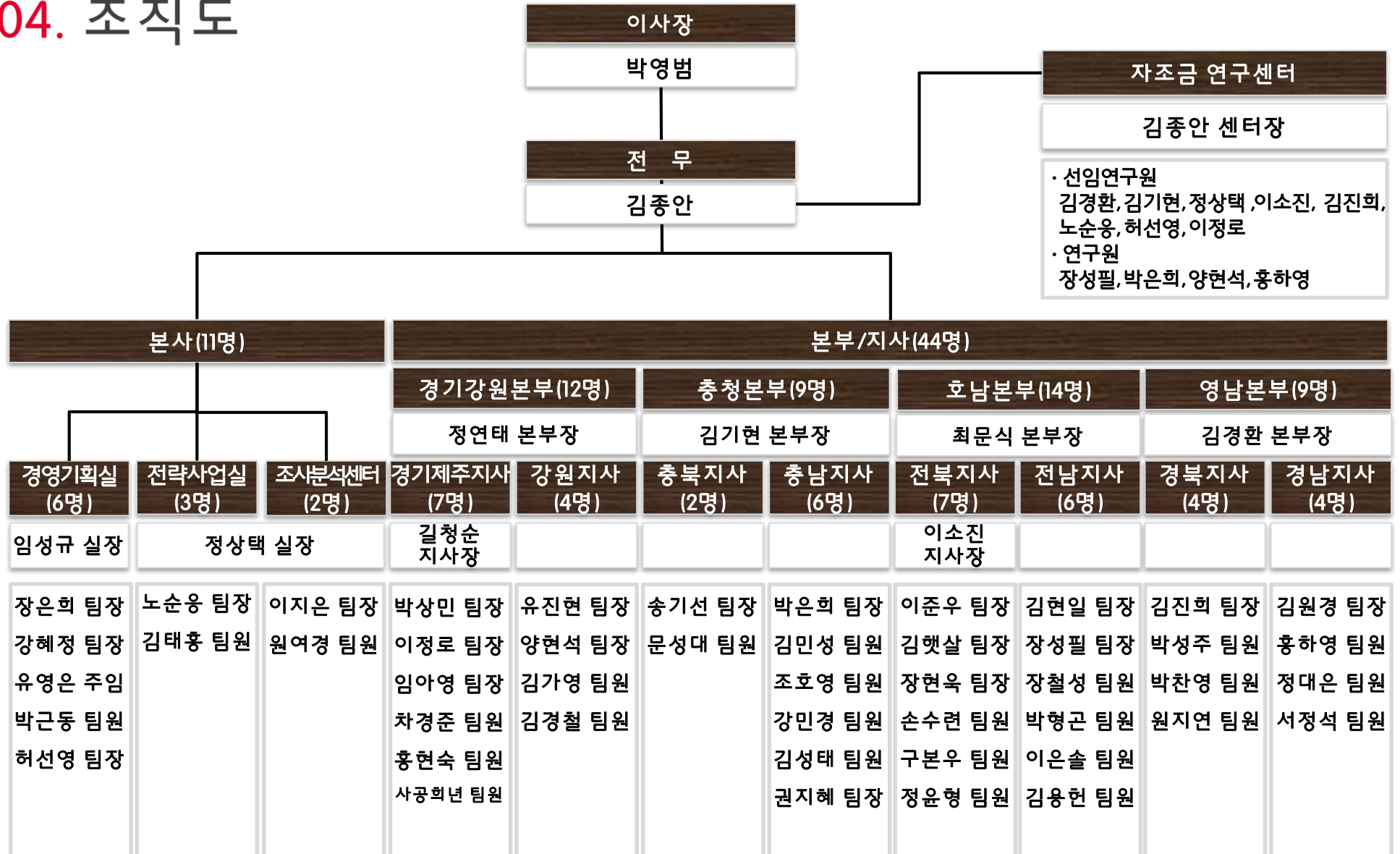


■ 사업 영역의 확대

- 사업초기 농업경영컨설팅을 시작으로 지역농업활성화, 농산물유통 조직화교육, 지역단위연합사업, 브랜드 구축마케팅, 농산어촌 융복합, 농식품발전, 농촌복지, 친환경 재생에너지까지 영역을 확대 중
- 기존 사업의 심화, 신규사업의 확대로 관련 전문가와 노하우를 함께 보유



04. 조직도



05. 조합의 비전과 미션

excellent case

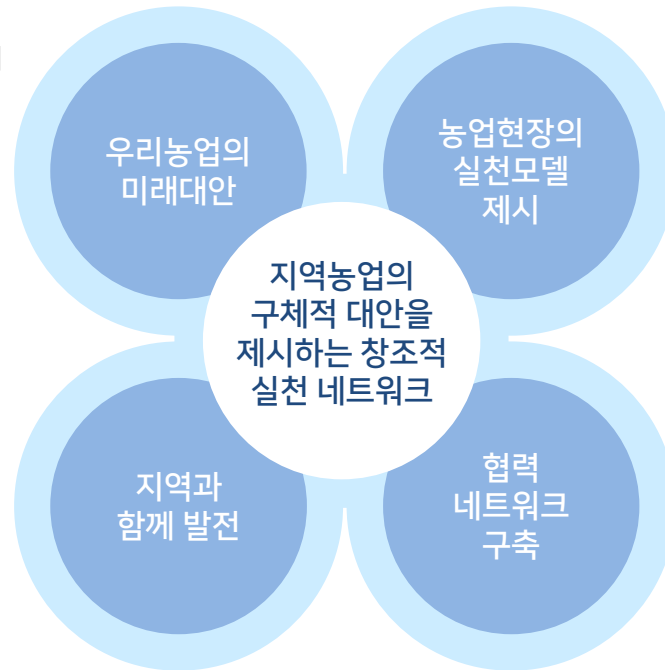
선진 실천사례 창조

- 구체적인 지역농업발전의 미래대안 제시
- 정책 개발 및 제도화, 현장적용, 피드백

coexistent cooperation

지역의 발전을 통한 상생관계 구축

- 지속 가능한 지역공동체 모색
- 지역밀착과 파트너십을 통한 발전



general theory

모범 사례의 일반화 추구

- 새로운 변화를 지향하는 실천모델 제시
- 모범사례의 이론화 및 일반화

network

협력을 위한 실천적 네트워크

- 농업계 다양한 연구 및 실천 그룹과 협력
- 전 직원 전략적 협력 네트워크 관리

06. 조합의 문화



지역농업네트워크 협동조합을 구성하고 유지하는 문화

인적자원 우선
(사람중심)

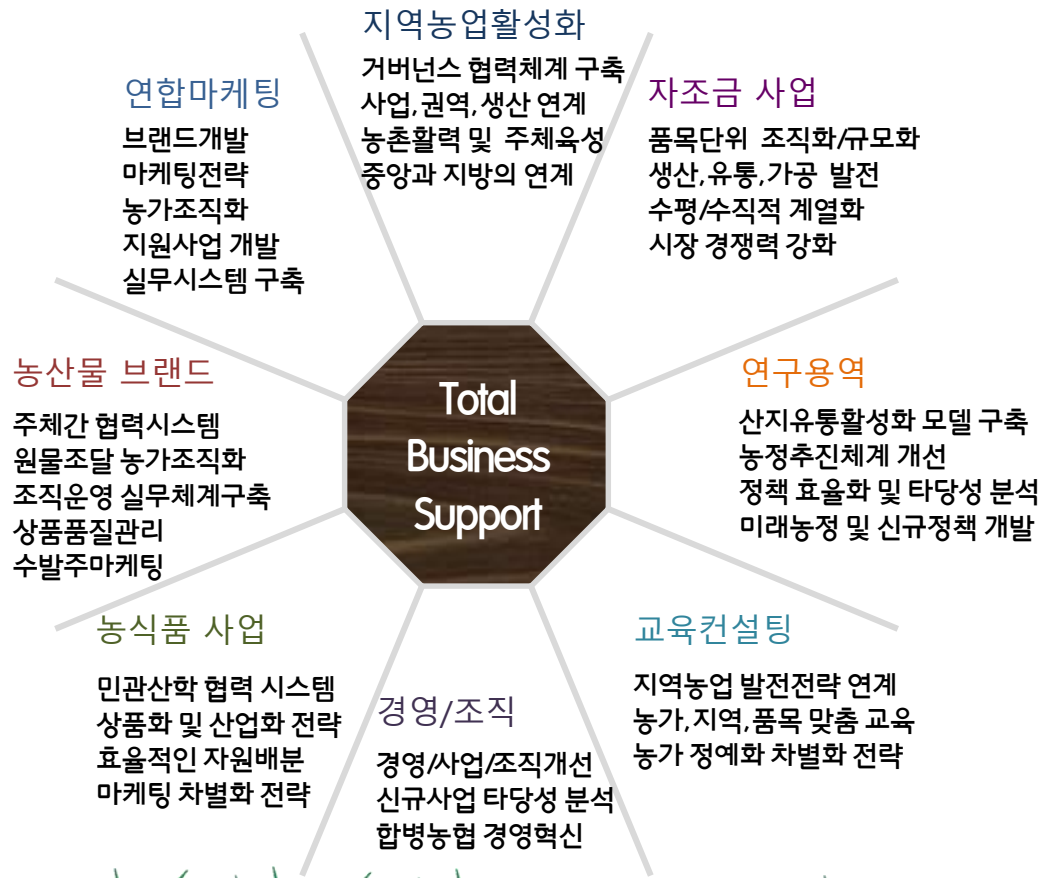
조직 공동가치 창출
(일체성)

지속 가능한 경영
(지속성)



07. 사업분야

- 농업주체, 농산물, 지역농업의 특성을 정확히 이해하는 전문컨설팅
- 농업·농촌·농민을 파악하고 발전적 대안을 마련하는 전문컨설팅



지역농업의 특성에 맞는

맞춤형 가변형 컨설팅 지원

농업주체

- 농가조직화
- 종합사업의 협동조합

농산물

- 농산물의 특성 고려
- 시장구조의 급격한 변화

지역농업

- 지역자원의 최적 활용
- 중장기 비전과 특색사업 개발

감사합니다

유사합니다

