

## ■ 김포고촌물류단지 위치도



100% 국비 지원

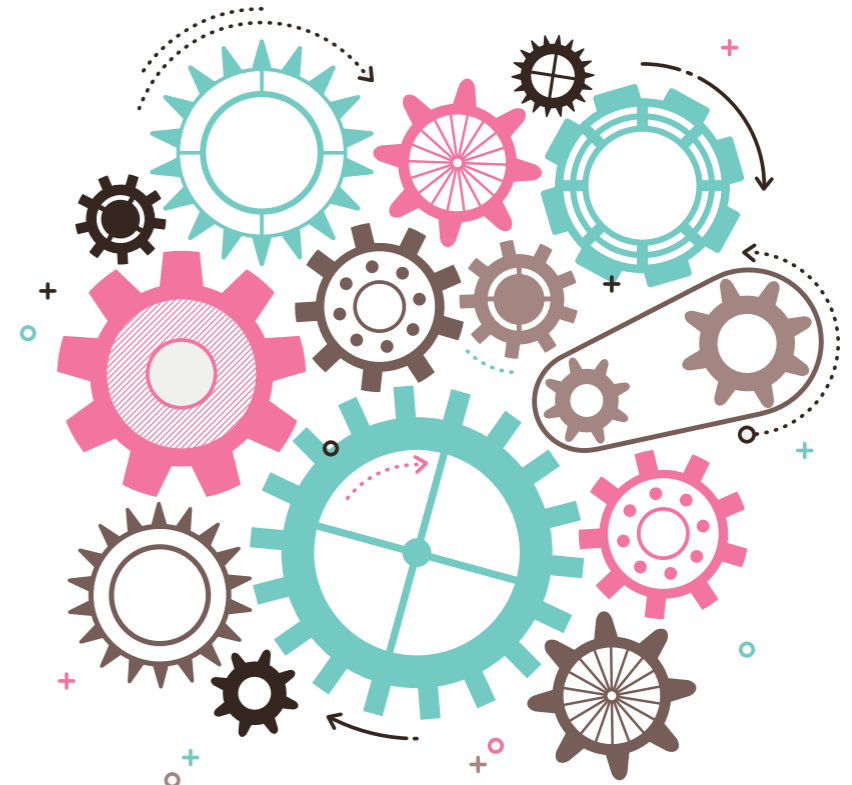
고용노동부 지역·산업맞춤형 일자리창출 지원사업

## 김포고촌물류단지 물류전문인력 양성과정



경인항 김포물류단지협의회와 사업수행기관인 김포대학교는 유기적으로 협력하여, 물류산업 전문인력 양성 및 산업기술 개발을 위한 업무협약을 체결함 (2017. 2. 15)

김포고촌물류단지 물류전문인력 양성과정은 2017년 고용노동부와 김포시로부터 전액 100% 지원을 받아 김포대학교 산학협력단과 경인항 김포물류단지협의회, 김포상공회의소가 공동으로 수행할 예정입니다.



## ■ 김포고촌물류단지 입주업체 현황 (본 사업에 함께 참여하고 있는 기업)

- |                    |              |              |              |
|--------------------|--------------|--------------|--------------|
| · (주)ACT항공화물터미널    | · (주)커미스     | · 농축산비축기지    | · 아라우스       |
| · (주)대신운송          | · (주)코콤      | · 뉴신탄        | · 엠큐네트웍스     |
| · (주)삼천리전자거        | · (주)티제이물류   | · 롯데온라인 물류센터 | · 용마로지스(주)   |
| · (주)스타럭스          | · (주)하이네트웍스  | · 박씨공방       | · 유림         |
| · (주)신한방           | · CJ대한통운터미널  | · 비엠에스(BMS)  | · 유스에스엠 마리나  |
| · (주)아산            | · MG테크       | · 삼우F&G      | · 이마트온라인물류센터 |
| · (주)아이피피          | · 강서자동차공업(주) | · 석원약품       | · 정수유통       |
| · (주)에스앤비[호텔마리나베이] | · 경동택배(주)    | · 성광로지스틱스    | · 합동택배(주)    |
| · (주)원시스템즈         | · 김포터미널(주)   | · 신성약품       | · 현대프리미엄아울렛  |

**김포고촌물류단지**는 경인항 배후단지로서 물동량 창출 및 수도권 서북부지역의 물류체계 개선과 더불어 관광·레저·쇼핑 등 복합물류단지로서의 새로운 패러다임을 제시하고 있습니다.

아울러, **김포고촌물류단지**는 수도권 물류기능을 분담하고 물류비 절감을 위해 조성되었으며, 현재는 국제물류거점과 지역물류거점을 동시에 수행하며, 물류 중심지로 급부상하고 있습니다.

이번에 개설되는 김포고촌물류단지 물류전문인력 양성과정은 수도권 물류산업의 거점지역인 김포고촌 물류단지를 활성화시키기 위해서 물류전문인력을 적극 육성하고 취업을 통한 사회진출 유도를 위한 과정입니다. (지원기관 : 경인항 김포물류단지협의회, 김포고용복지+센터, 김포상공회의소 등 다수)

## ■ 교육안내

<b>과정명</b>	고용노동부 지역·산업맞춤형 일자리창출 지원사업(100% 국비 지원) 김포고촌물류단지 물류전문인력 양성과정
<b>교육목표</b>	<ul style="list-style-type: none"> <li>수도권 물류산업의 거점지역인 김포고촌물류단지를 활성화시키기 위한 물류전문인력 양성</li> <li>차별화 된 교육을 통한 물류전문인력을 적극 육성하고 취업으로 연계</li> <li>기존 고용 관련 기초(광역)지자체 사업과 차별화 된 교육운영(물류 현업전문가 다수 참여)</li> </ul>
<b>교육기간</b>	1차 : 2017. 4. 10(월) ~ 2017. 7. 11(화)    2차 : 2017. 7. 31(월) ~ 2017. 11. 7(화) ※ 교육일정은 내부사정에 따라 일부 변경될 수 있음
<b>교육장소</b>	김포대학교, 물류 또는 교육관련 산업체
<b>모집인원 및 특전</b>	<ul style="list-style-type: none"> <li>1차 : 20명, 2차 : 20명(총 40명)</li> <li>- 교육생은 면접 후 최종 선발</li> <li>성적우수자는 관련 기관장 수상 예정</li> </ul>
<b>모집기간</b>	1차 : 2017. 3. 15(수) ~ 2017. 4. 5(수) · 면접 : 4. 6(목) · 합격자 발표 : 4. 7(금) 2차 : 2017. 7. 3(월) ~ 2017. 7. 26(수) · 면접 : 7. 27(목) · 합격자 발표 : 7. 28(금)
<b>교육내용</b>	<ul style="list-style-type: none"> <li>물류관리 전문(기능)인력양성 집중교육 프로그램(13주)</li> <li>교육기간 내 현장방문교육 1회 실시</li> <li>취업 희망자에 대한 취업상담 및 취업지원교육 실시</li> <li>CS교육 실시    · 취업특강 실시</li> <li>김포물류포럼 연 1회 실시(교육과정 외 편성)</li> </ul>
<b>관련자격증</b>	물류관리사    · 컴퓨터활용 관련 자격증

## ■ 세부일정

일정	교육내용	교육시간		비고
		월	교육시간	
1주차	<ul style="list-style-type: none"> <li>물류관리론</li> <li>육상운송관리론</li> <li>항공운송관리론</li> <li>해상운송관리론</li> <li>국제물류론</li> <li>수출입통관업무</li> <li>보관하역관리</li> <li>물류관련 법규</li> <li>현장방문교육</li> <li>물류유통정보시스템 활용</li> <li>물류엑셀실습</li> <li>물류ERP 실습</li> <li>CS교육</li> <li>취업특강</li> <li>취업지원교육</li> </ul>	월	09:00~16:40	주당 25시간
		화·목·금	09:00~15:40	
2주차		월	09:00~16:40	주당 25시간
		화·목·금	09:00~15:40	
3주차		월	09:00~16:40	주당 25시간
		화·목·금	09:00~15:40	
4주차		월	09:00~16:40	주당 25시간
		화·목·금	09:00~15:40	
5주차		월	09:00~16:40	주당 25시간
		화·목·금	09:00~15:40	
6주차		월	09:00~16:40	주당 25시간
		화·목·금	09:00~15:40	
7주차		월	09:00~16:40	주당 25시간
	화·목·금	09:00~15:40		
8주차	월	09:00~16:40	주당 25시간	
	화·목·금	09:00~15:40		
9주차	월	09:00~16:40	주당 25시간	
	화·목·금	09:00~15:40		
10주차	월	09:00~16:40	주당 25시간	
	화·목·금	09:00~15:40		
11주차	월	09:00~16:40	주당 25시간	
	화·목·금	09:00~15:40		
12주차	월	09:00~16:40	주당 25시간	
	화·목·금	09:00~15:40		
13주차	월	09:00~16:40	주당 25시간	
	화·목·금	09:00~15:40		

※ 50분 수업(10분 휴식), 매주 월요일 15:50~16:40는 옴니버스 특강

※ (주)미래고용정보(고용노동부 취업지원 위탁기관)가 교육 수료생 취업을 적극 지원할 예정임

- 취업을 위한 1:1 개별 상담 진행    - 고용노동부 고용·복지정책연계 지원(취업성공패키지, 내일채움공제 등)

※ 각 분야 최고 전문가 다수 참여