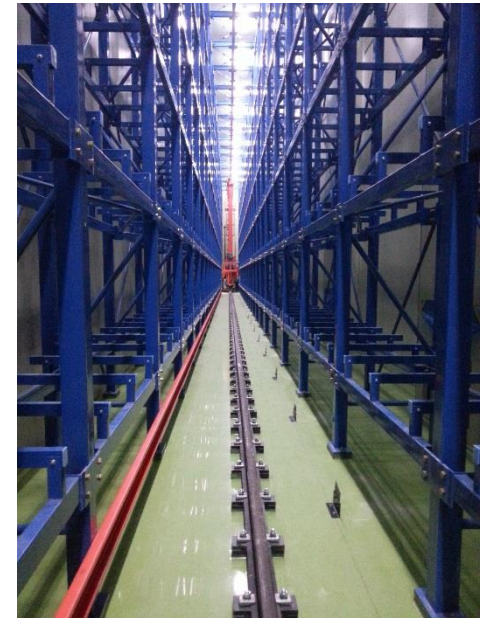


시스템 설계 업무 소개



2016년 11월 01일

COWIN
TECH

1. 업무 Flow



시스템설계란?

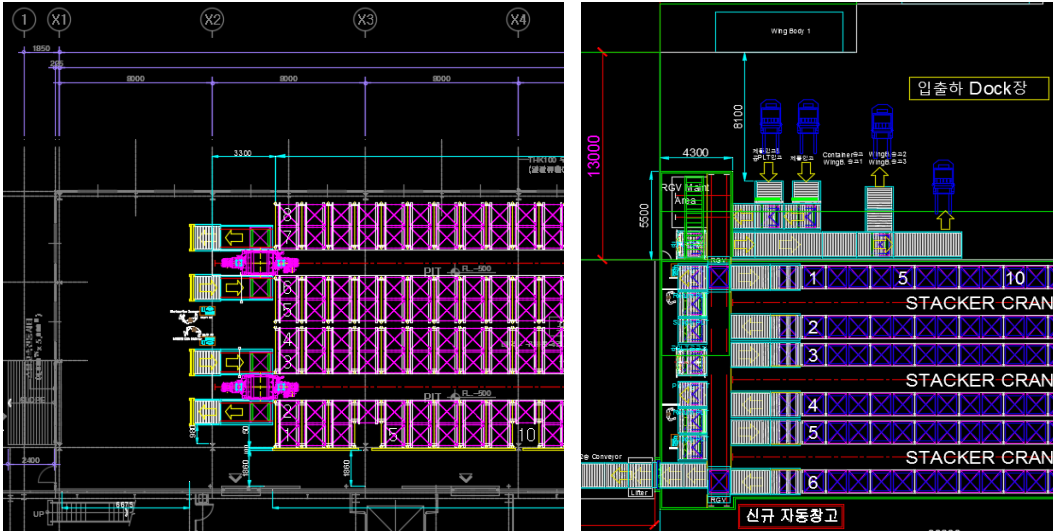
사업주의 문의사항과 조건에 맞춰 가장 적합한 자동창고 & 물류자동화 설비라인을 컨설팅해주고 계약이라는 결과를 내는 **수주업무 중심의 부서**입니다.

시스템설계 주요업무

사업주 대응, Layout 설계, 제안작업, 견적작업 등

2. 주요 업무 내용

1) 기초 layout 대응



<기초 layout작업>



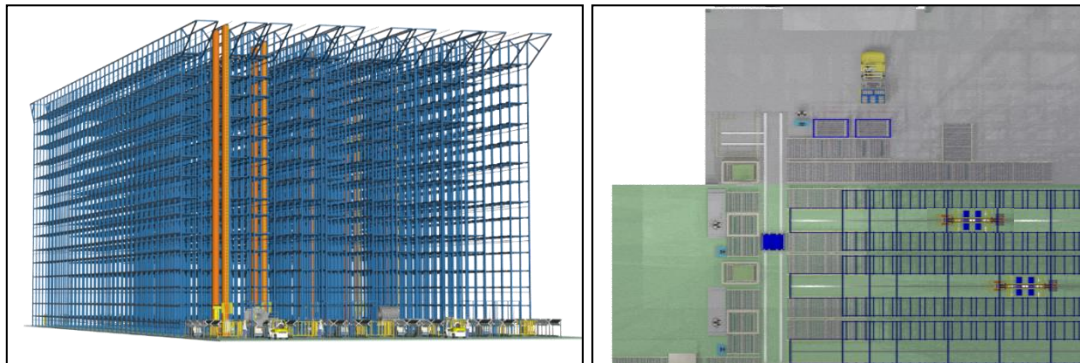
1. 사업주 요청사항에 맞는 layout작업
2. 건물조건, 제품정보, 물동량, 가격 등 다양한 정보를 토대로 사업주에게 가장 적합한 자동창고 & 물류자동화 설비 layout 구성

2. 주요 업무 내용

2) 제안 작업



<PPT 제안서 작업>



<3D 애니메이션(3D Max) 작업>



1. 협의중인 layout에 맞는 제안작업
2. 사업주 의사결정에 필요한 제안자료 준비 및 Presentation

2. 주요 업무 내용

3) 견적 / 입찰작업

견 적 서						
번호	종별 / 규격	단 위	수량	단 가	금 액	비 고
1	건축설계 및 감리	식	1			
2	건축공사	식	1			
3	소방공사	식	1			
4	건축전기	식	1			
5	계동장치 시스템	식	1			
6	안전비 및 설치 공사비	식	1			
7	간접비	식	1			
8	공사감비 및 기타이윤	식	1			
9	경사	식	1			
합 계						VAT 별도 기준

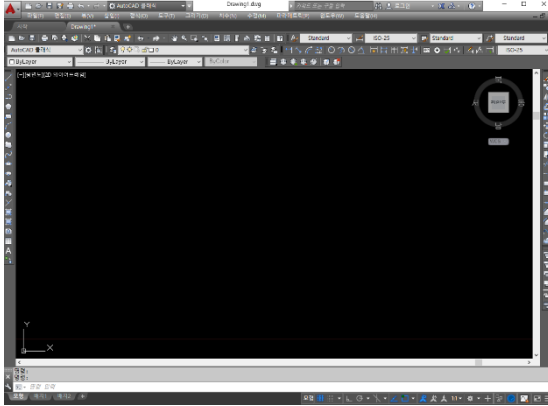
2. 견적 조건 (Conditions)
 2-1. 납기 : 발주후 14.0개월 설치완료 (안경화 기간 별도)
 2-2. 지급조건 : 선금30%, 중도금1차 30%, 중도금2차 30%, 잔금10%

<견적 작업>

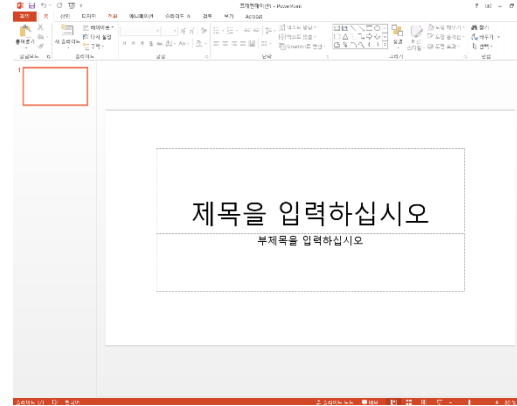
<입찰 작업>

1. Layout & 제안 설비 견적 산출
2. 사업주 제출 및 의견조율
(경우에 따라 1~3번 반복)

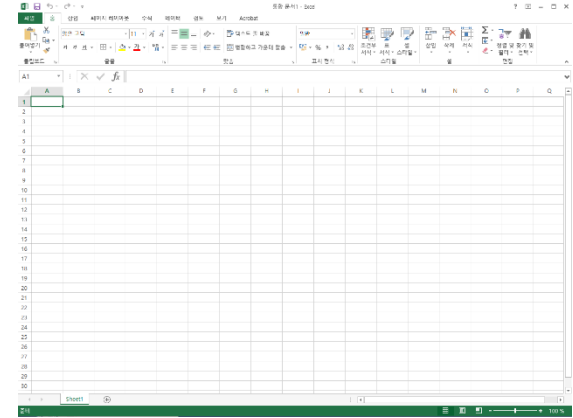
3. 업무 필요 Skill



<2D Cad사용 능력>
- layout 설계에 필요



<PPT사용능력>
-제안 및 설명자료 작성



<Excel사용능력>
- 견적 및 설명자료 작성



<외국어 사용 능력>
-해외업무 대응에 필요



<원만한 대외관계>
-부서간 업무협력 및 사업주 대응에 필요



<운전면허>
- 출장 업무에 필요



감사합니다.

